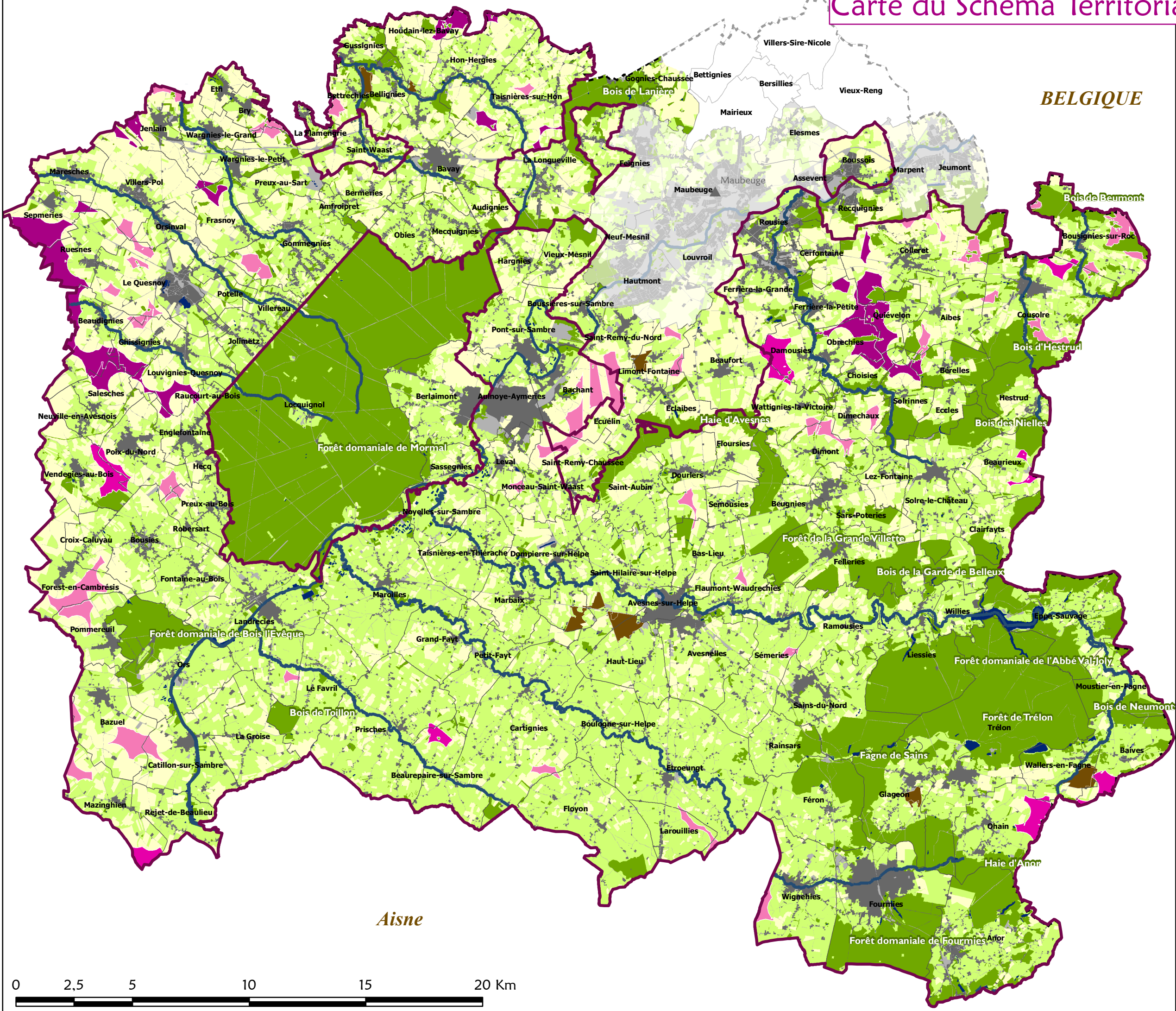


Carte du Schéma Territorial Eolien de l'Avesnois



- Zones envisageables pour la mise en place de projets de ZDE
- Possible avec des contraintes paysagères moindres
 - Possible avec recommandations d'implantation
 - Possible sous condition d'étude de visibilité
- Occupation du sol (2003)
- Espaces boisés
 - Espaces prairiaux
 - Espaces cultivés
 - Espaces bâtis
 - Autres espaces
 - Cours d'eau et étangs
 - Carrieres
 - Réseau hydrographique permanent
- Repères administratifs
- Périmètre du parc (2010)
 - ▲ Ville porte
 - Frontière franco-belge
 - Limite communale

Sources : Occupation du sol - ©SMPNRA - 2003
 Limites communales, réseau hydrographique - BD Carto © IGN - Paris - 1989
 Périmètre de révision du Parc naturel régional - ©SMPNRA - 2008
 Réalisation : ENRx/SMPNRA, 1/150000 Mai 2008
 Copie & reproduction interdites

